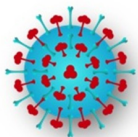


**Коронавирусная инфекция (nCoV)** – острое инфекционное заболевание вирусной природы, которое характеризуется умеренно выраженной интоксикацией и преимущественным поражением верхних отделов респираторного тракта.

**Коронавирусы (семейство Coronaviridae)** – РНК-содержащие вирусы размером 80-160 нм, имеющие липосодержащую оболочку, являются возбудителями острой респираторно-вирусной инфекции.



**Новый коронавирус**, обозначенный ВОЗ как **2019-nCoV** ([англ. novel Coronavirus](#)), так же известный как **коронавирус Уханя**, вирус пневмонии на рынке морепродуктов Уханя и **пневмония Уханя** — одноцепочечный РНК-содержащий вирус, впервые обнаруженный в декабре 2019 года после тестирования **нуклеиновой кислоты** на положительной пробе у пациента с **пневмонией** во время **вспышки пневмонии в Ухане 2019—2020 годов**.



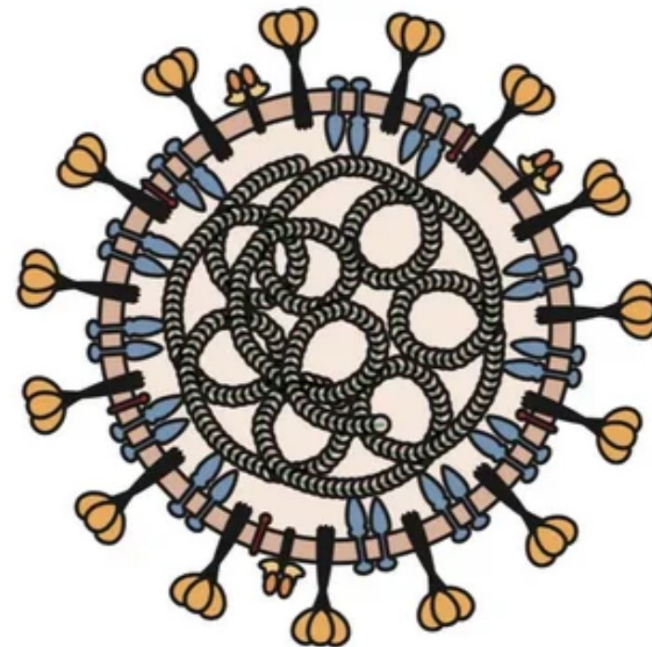
ФБУЗ "ЦЕНТР ГИГИЕНЫ И ЭПИДЕМИОЛОГИИ  
В БРЯНСКОЙ ОБЛАСТИ"

# КОРОНАВИРУСНАЯ ИНФЕКЦИЯ

При первых признаках заболевания, обращаться за медицинской помощью в лечебные организации, не допускать самолечения



Российским туристам рекомендуется **воздержаться** от посещения КНР до стабилизации эпидемиологической ситуации.



(2019-nCoV)

**Инкубационный период** длится в течение 6-12 дней. Если инфицирование произошло от человека к человеку, то инкубационный период не превышает пяти дней. Более продолжительные сроки инкубационного периода могут быть характерны при передаче вируса от животных.

По устойчивости к дезинфицирующим средствам относятся к вирусам с низкой устойчивостью.

Механизмы передачи:

- воздушно-капельный
- контактный
- фекально-оральный



**Основные симптомы схожи с симптомами пневмонии или тяжёлого острого респираторного синдрома:**

- ⇒ температура,
- ⇒ утомление,
- ⇒ кашель с небольшим количеством мокроты,
- ⇒ диспноэ,
- ⇒ сдавленность в груди.



Преобладающей формой инфекции, которую провоцирует коронавирус, является респираторная. Кишечная разновидность встречается гораздо реже, в основном у детей. ОРВИ, которое возникает под действием вируса, обычно длится в течение нескольких дней и заканчивается полным выздоровлением. Однако в ряде случаев оно может приобретать форму атипичной пневмонии или тяжелого острого респираторного синдрома (ТОРС). Эта патология характеризуется высоким показателем летального исхода (38%), поскольку сопровождается острой дыхательной недостаточностью.

**Меры профилактики:**

Всемирная организация здравоохранения выпустила рекомендации по снижению риска заражения коронавирусом 2019-nCoV:

\* часто мыть руки с мылом или средство на основе спирта;



\* при кашле и чихании прикрывать рот и нос локтем или тканью (ткань после этого следует выбросить);



\* избегать тесного контакта с людьми, у которых есть жар или кашель;

\* не есть сырые или недоготовленные продукты животного происхождения.



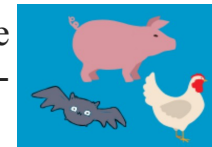
**Меры предосторожности:**

В целях недопущения распространения случаев заболеваний, вызванных новым коронавирусом в Российской Федерации, российским туристам, выезжающим в КНР, необходимо соблюдать меры предосторожности:



- при планировании зарубежных поездок уточнять эпидемиологическую ситуацию;

- не посещать рынки, где продаются животные, морепродукты;

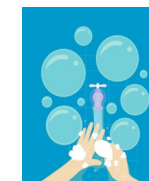


- употреблять только термически обработанную пищу, бутилированную воду;



- не посещать зоопарки, культурно-массовые мероприятия с привлечением животных;

- использовать средства защиты органов дыхания (маски);



- мыть руки или обрабатывать спиртосодержащими растворами после посещения мест массового скопления людей и перед приемом пищи.

**При обращении за медицинской помощью на территории Российской Федерации информировать медицинский персонал о времени и месте пребывания в КНР.**